

ЈКП “Комуналне службе“

Пожаревац

ИНФОРМАТОР О РАДУ

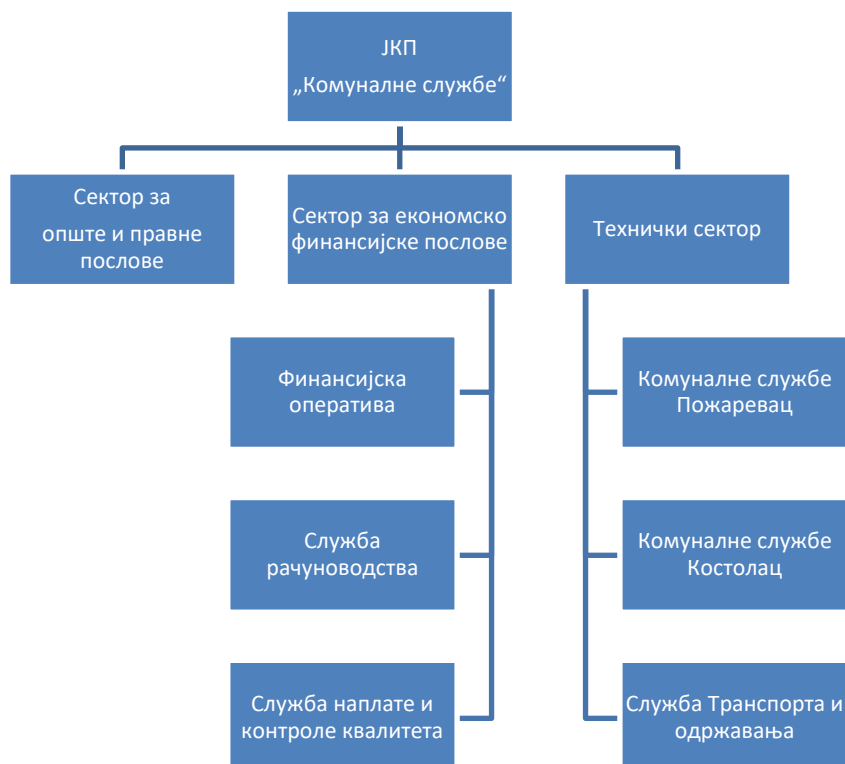
1. Основни подаци о предузећу

ЈКП „Комуналне службе“ Пожаревац је јавно предузеће у садашњем облику основано 1999. године раздвајањем тадашњег ЈКП „Пожаревац“ на два предузећа, међутим, организовано изношење и депоновање смећа на територији Пожаревца и Костолца спроводи се од 50.-тих година прошлог века.

Пун назив фирме	Јавно комунално предузеће "Комуналне службе"
Скраћени назив	ЈКП "Комуналне службе"
Презиме и име заступника	Марјановић Марко
Адреса	Моше Пијаде 2
Седиште	Пожаревац
ПТТ Број	12000
Телефони: Гаража	543-750
Директор	555-650
Правна служба	555-850
Рачуноводство	7160033
Старо гробље	550-123
Ново гробље	551-750
Пијаца	222-644
Рециклажа	542-595
Прихватилиште	064/8918217
Костолац	241-766
Факс	555-650
e-mail	komsluzbepo@sbb.rs
Матични број	17223836
Шифра делатности	3811
Регистарски број	6169608700
ПИБ	100436152
Текући рачуни:	160-12511-82
	205-63100-35

В) Организациона структура

Организациона структура предузећа може се представити на следећи начин,



НАДЗОРНИ ОДБОР:

Надзорни одбор ЈКП „Комуналне службе“ Пожаревац састоји се од три члана, и то:

1. Ивана Перишић, председник
2. Милошевић Ивица, члан и
3. Рајић Небојша, члан

РУКОВОДСТВО ПРЕДУЗЕЋА:

в.д. Директора предузећа: Марјановић Марко

Извршни директор пословног система: Милетић Весна

Извршни директор за корпоративне послова: Ваљаревић Саша

Руководилац техничког сектора: Филиповић Срђан

Руководилац сектора за опште и правне послове: Ваљаревић Тања

Руководилац сектора за финансије: Рајић Небојша

2. Списак најчешће тражених информација од јавног значаја

Како изгледа распоред изношења смећа у Пожаревцу и када се износи комунални отпад из моје улице?

Возило	Понедељак	Уторак	Среда	Четвртак	Петак
СМЕЂАР	1. Косовска	1. Босанска	1. Зеленгорска	Шумадијска	Косовска
	2. Косте Абрашевића	2. Пролетерска	2. Невесинска	Зеленгорска	Ђурђа Бранковића
	3. 7. Јула	3. Београдска	3. Маркова	Индустријска	
	4. Звишка		4. Љубичево по кућама	Симе Симића	
	5. Делиградска		сваке друге недеље	Бошка Вребалова	
	6. Карађорђева			Суворборска	
	7. К.М.Венац			Владе Гандија	
	8. Вртић Невен			Ситничка	
	9. Вртић Моравка				
	10. „Мопинг“				
СМЕЂАР	1. 15. Октобар	1.15.Октобар-Дринска	1.15.Октобар-Дринска	1.15.Октобар	1.15.Октобар-Дринска
	2. Дринска	2.Јована Шербановића	2. Јована Шербановића	Дринска	2. Јована Шербановића
	3. Јована Шербановића	3.Воје Дулића	Суд	2. Јована Шербановића	Суд
	Суд	Таковска	3. Медицина рада	Воје Дулића	3. Медицина рада
	4. Медицина рада	4. Градско Сокаче	Воје Дулића	3. Таковска	4.Воје Дулића
	5. Воје Дулића-Булевар	5. Вељка Дугошевића	4. Булевар-Таковска	Градско Сокаче	Булевар
	6. Таковска	6.Табачка Чаршија	Градско Сокаче	4.Вељка Дугошевића	5. Тковска-Градско
	7. Градско Сокаче	Пасаж	5. Вељка Дугошевића	Табачка Чаршија	Сокаче
	8. Вељка Дугошевића	7. Синђелићева	Табачка Чаршија	5. Пасаж Ролех	6.Вељка Дугошевића
	9. Табачка Чаршија	Кнеза Лазара	6. Пасаж Ролех	Синђелићева	Табачка Чаршија
10. Пасаж Ролех	8.Дунавска	Синђелићева	6. Кнеза Лазара	7. Пасаж Ролех	
Синђелићева	Југ Богдана	7. Кнеза Лазара	Дунавска	Синђелићева	

	11. Кнеза Лазара Дунавска	9.Косанчицева Ћебина	Дунавска 8. Југ Богдана	7.Југ Богдана Ђуре Ђаковића	8. Кнеза Лазара Југ Богдана
	12. Југ Богданова Старао гробље	10.Скопљанска Прилепска-Спотска	9.Топличина-Лоле Рибара	8. Спортска Хала Ватрогасни Дом	9. Скопљанска 10. Насеље Забела
	13. Љубовијска и Драже марковића			9.Радничка-Немањина 10.Пионирски Трг	
	14. Трише Кацлеровића и Пионирски Трг			Његошева	
Возило	Понедељак	Уторак	Среда	Четвртак	Петак
СМЕЂАР	1. Литас	1. П.П. Одред	1. Стаколореклам	1.Бранка Крсмановића	1. Млади Радник
	2. Демиградска	2. Уроша Предића	2. Слободарска	2. Прва Пролетерска	2. Бранка Крсмановића
	3. Вртић Невен	3.Родољуба Чолаковића	3. Цане Бабовић	3. Панефино	3. Прва Пролетерска
	4. Карађорђева		4. Црногорска	4. Георги Димитрова	4. Георги Димитрова
	5. Кнез Милошев Венац		5. Ловћенска	5. Алексе Дундића	5.Александра Ивановића
	6. Вртић Моравка		6. Новосадска	6. Барска	6. Алексе Дундића
	7. Мопинг		ВИ Личка	7. Ђоке Пајковића	7. Барска
	8. 27. Април		7.Властимира Царевца	8. Сињска	8. Шоке Пајковића
	9. Јована Драгашевића		8. Барска	9. Викторија Бубња	9. Осмог Јуна
	10. Миливоја Живановића		9. Алексе Дундића	10.Михајла Пупина	10. Вукице Станковић
	11. Алексе Ненадовића		10. Ђоке Пајковића	11. Осмог Јуна	11. 7 Секретара Скоја
	12. Картон Насеље		11. Сињска	12.Вукице Станковић	
				13. Народног Фронта	
СМЕЂАР	1. Ресторан ГЕМ	1. Југовићева	1. Колубарска	1.Бошкова	1. Виноградарска
	2. Поречка	2. Зетска	2. Станоје Главаша	2. Жикице Јанковића	2. Војводе Мишића
	3. Команда Гарнизона	3. Војвођанска	3. Угљешина	3. Радмиле Трифуловић	3. Светислава Урошевића
	4. Црква	4.Крањска	4. Книћанинова	4. Војске Југославије	4. Мајковска
	5. Војводе Степе	5. Васе Чарапића	5. Тршћанска	5. Ђуре Јакшића	5. Милице Јанковић

СМЕЂАР	6.	Мирослава Јанковића	6. Боскова	6. Божа Димитријевић	6. Илије Бирчанина	6. Војводе Путник
	7.	Тулба	7. Проте Матеје	7. Сремска	7. Милоша Поцерца	7. Хомољска
	8.	Немање Томића	8. Пећка 2 контењера	8. Немање Томић	8. Иве Сењанина	8. Милоша Бранковића
		2 контењера			9. Скојевска	9. Пенезића Крцун
					10. Милоша Обилића	
	1.	Љубовијска	1. Братства Јединства	1. Вука Карадзића	1. Војске Југославије (део)	1. Војводе Миленка
	2.	Драже Марковића	2. Јосифа Панчића	2. Јадранска		2. Алексе Шантића
	3.	Вељка Влаховића	3. Лазин Миркова	3. Филипа Кљаића	2. Милоша Обилића (део)	3. Раде Слободе
	4.	Пионирски Трг	4. Јована Урошевића	4. Тимочка	3. Милоша Поцерца (део)	4. Скадарска
	5.	Партизанска (део)	5. Жарка Зрењанина	5. Сарајевска	4. Вука Карадзића (део)	5. Охридска
	6.	Миодрага Васића		6. Метохијска	5. Охридска (део)	6. Приштинска
	7.	Филипа Филиповића		7. Дунавска (део)	6. Космајска	
				8. Војводе Добрњаца	7. Дурмиторска	
				9. Коћина	8. Зрењанинска	
СМЕЂАР	1.	Васе Пелагића	1. Партизанска	1. Петровачка	1. Ратарска	1. Змај Јовина
	2.	Немањина	2. Влајка Павловића	2. Церска	2. Церска	2. Бате Булића
	3.	Нушићева	3. Тежеачко Сокаче	3. Аћима Међедовића	3. Бержанска	3. Првомајска
	4.	Дунавска	4. Моравска	4. Миодрага Марковића	4. Јефимије	4. Балканска
	5.	Бојана Прловића	5. Стишка	5. Дрварска	5. Борска	5. Осми Март
	6.	Ужичка	6. Грачаничка	6. Браће Добрњац	6. Војислава Јелића	
			7. Љубе Степића	7. Слободана Јовића	7. Чегарска	
				8. Рударска	8. Александра Павловића	
Возило	Понедељак	Уторак	Среда	Четвртак	Петак	
Отворено возило	1.	Старина Новака	1. Р. Игњатовића Димитријевић	1. Никола Сикница	1. Ивана Цанкара	1. Димитрија Павловића
	2.	Жупска		2. Милоша Савића	Сестролиска	2. Књегиња Лубица
	3.	Градиштанска	2. 25. Маја	Милотовачка	2. Боре Станковића	3. Слободарска
	4.	Др. Младена Стојановића	3. Светођара Марковића 4. Ана Фасалома	3. Подгоричка В. Маслаша	Влада Зечићева 3. Коче Рачина-Виличка	4. Мајковска 5. Милана Ајвезија

	5. Аврама Трифуновића	5. Ресавска	4.Стевана Јаковљевића	4. Сокобањска	6. Десанка Павловић
	6. Дечанска	Смедеревска	5. Павле Јуришица	Јелене Цветковића	7. Радована Драговића
	7. Ђуре Салаја	6. Врањанска	6. Аћима Рајса	5. Илија Петковића	8. Никола Тесла
	8. Хиледарска	Призренска	7. Данила Киша	Бате Булића	9. Висока
		7.Миљивоја Поповића	8. Изворска	6. Ивана-Горана	10. Тршћанска
		8. Браћа Браух	9. Рашка	Комачевића	11. Младости
		10. Блаже Јовановића	10. Љубичевска	7. Масарикова	
		11. П. Пожаревац	11 Бане Секулић	8.Змај Јовина (сокаче)	
			12. Цара Уроша	9.Милошевска-Коларчева	
			13. Мачванска	10.Добричина	
			Далматинска	Грчић Миленка	
				11. Раваничка	
Возило	Понедељак	Уторак	Среда	Четвртак	Петак
Отворено возило	1. Звишка (Сокаче)	1.Ламела	1. Млавска	1. Ламела	1. Дунавска од Звезде до базена у Забели
	2. Моравска (Сокаче ПТ)	2.Сицијално	2. Индустриско Сокаче	2. Социјално	
	3. Ратарска (Сокаче 17)	3. Т.Ц. 3 Лава	3. Ђурђево рупе	3. Т.Ц. 3 Лава	
		4. Костољачка		4. 28. Март	
	4. Звечанска	5. М. Васића (Сокаче)		5. Кадињача	
		6. Македонска		6. Словенска	
	5. Љубовијска (Сокаче)	7. Крфска		7. В. Дамњановића	
	6. В. Караџића (Сокаче)	8. Мишарска		8. Ламартинова	
		9.Б.Јединства (Сокаче)		9. М.Горког	
		10. Р. Бригада		10. К. Цетрин	
				11. Е. Хемингвеја	
				12. Инт. Бригада	
				13. М. Богдановића	
				14. Фелирс Раница	

				15. Виминацијум	
				16. Првовенчаног	
				17. С. Мокрањаца	
				18. Горњацка	
				19. Живана Цвејића	
				20. М. Цвејића	
				22. Б. Јахровића	
				23. Б. Ђопића	
Возило	Понедељак	Уторак	Среда	Четвртак	Петак
ОТВОРЕНО ВОЗИЛО	1. Буцино Сокаче	1. Хумска	1. Козарачка	1. Цара Душана	1. Филипа Вишњића
	2. Црвени крст	2. Цинцар Јанка	2. Хајдучка	2. 23. Српска Дивизија	2. Розе Луксембург
	3. Радоја Домановић	3. Пиротска	3. Миодрага Морисављевића	4. Ивана Милутиновића	3. Јесењова
	4. Расадничка	4. 4.Јула		5. Милоша Поцерца	4. Ђердапска
	5. 10 Сокака Забелски пут	5. Лесковачка	4. Ускочка	6. Милоша Обилића	5. Бранка Митића
		6. Црногравска	5. Цане Бабовића		6. Забелски Сокак
	6. _____	7. Зајечарска	6. Ивана Мажуранић		
	7. _____	8. Жагубичанска			
	8. _____	9. Кучевачка			
	9. _____	10. Вукице Станковића			

Како изгледа распоред изношења смећа у Костолцу и када се износи комунални отпад из моје улице?

ОПЕРАТИВНИ РАД КОМУНАЛНОГ ВОЗИЛА У КОСТОЛЦУ

Понедељак - Мала привреда: канте и други отпад, гомиле по граду, Карађорђева /горњи део/, пола улица у колишту, Термоелектрана "А" – бурад, Гробље – бурад, у летњем периоду бурад на плажи.

Понедељак: Првомајска – први део, Николе Граонића, Задругарска, Савез бораца, Рударска, Зетска, Доња Карађорђева, пола улица у насељу Колиште и викенд насеље Канал.

Понедељак: Николе Тесле, Вељка Дугошевића, Јадранска, иза Хотела, Стевана Немање, Првомајска, Боже Димитријевића, Основна школа, Техничка школа, Рударска, Николе Граонића, Плажа, Гробље Мала привреда у улици Николе Граонића и Рударској.

Уторак – Мала привреда: канте и други отпад, гомиле по граду, Лоле Рибара, Цара Душана, Плитвичка, Приштинска, Првомајска /други део/.

Уторак: Козарачка, Поречка – други део, Ужичка, Златарска, Фрушкогорска, Омладинска, Индустриска, Горанска, Стишка.

Уторак: Термоелектрана "Дрмно", Карађорђева, прва половина Поречке, Дунавска, Партизанска – други део, Ђуре Јакшића, Самачка зграда у Карађорђевој, Петка, Копови "Ђириковац" и "Кленовник".

Среда – Мала привреда: канте и други отпад, гомиле по граду, канте у улицама: Саве Ковачевића, Вељка Дугошевића, Илочка, Дрварска, Сарајевска /други део/, гробље – бурад.

Среда: Његошева, Цвијићева, Сарајевска, Доситејева, Нушићева, Романијска.

Среда: Поречка – други део, Партизанска – први део, Дрварска, Осми март, Војводе Мишића, Хомолска, Трудбеничка, Црква, Биоскоп, Мала привреда у улици Николе Граонића и Рударској, Плажа у летњем периоду.

Четвртак – Мала привреда: канте и други отпад, гомиле по граду, насеље плажа – канте, Базенска, Светосавска, Иве Андрића, Михајла Пупина, Југ Богданова, Миленка Стојковића, Десанке Максимовић /други део/.

Четвртак: Синдикат копова Костолац, Трафо станица Копова Костолац, "Костолац услуге", Кнеза Лазара, Милоша Обилића, Девет Југовића, Десанке Максимовић.

Четвртак: Мала привреда: Стари костолац, МЗ Стари Костолац, Основна школа Стари Костолац, Копови Костолац, Бензинске пумпе, Коп "Дрмно", "Минел", Ловачки Дом, "Чабовић", "Чарда", Драгуљ, "котлоградња", "Прим", Аутотранспорт, Аутобуска станица, контејнери у улици Саве Ковачевић, налазиште "Виминацијум", Острово, Насеље "Виногради, Термоелектрана "А", Термоелектрана "Б", Трафостаница "Дрмно", контејнерско насеље "Дрмно", Трафостаница "Рудник 3", МЗ Бубушинац.

Петак – Мала привреда: канте и други отпад, гомиле по граду, Пионирска /други део/, Сутјеска /други део/, Партизанска /доњи део/, Гробље – бурад, бурад на плажи у летњем периоду.

Петак: Седми јули, Четврти јули, Звишка, Николе Граонића, Пионирска – први део, Сутјеска – први део, Вука Караџића.

Петак: Николе Тесле, Вељка Дугошевића, Јадранска, иза Хотела, Стевана Немање, Првомајска, Боже Димитријевића, Основна школа, Техничка школа, Рударска, Николе Граонића, Плажа у летњем периоду, Гробље, Мала привреда у улици Николе Граонића и Рударској.

Колика је цена изношења и депоновања смећа?

ИЗНОШЕЊЕ СМЕЋА:	цена
индивидуални корисници и кућни савети	8,80 Дин/м ² /месечно
привреда, јавне установе и стоваришта	8,80 Дин. /м ² /месечно
угоститељство, занатске радње и интелектуалне услуге	23.40 Дин. /м ² /месечно
Киосци до 10 м ²	615,06 Дин./месечно
киосци преко од 10 м ² до 20 м ²	1.229,18 Дин. /месечно

Каква су задужења ЈКП“Комуналне службе“ у оквиру јавне хигијене Пожаревца

Улице	УЧЕСТАЛОСТ								ПОВРШИНЕ									
	ЗИМСКИ ПЕРИОД				ЛЕТЊИ ПЕРИОД				ЗИМСКИ ПЕРИОД				ЛЕТЊИ ПЕРИОД					
	01.11-31.03				01.04-31.10				ЧИШЋЕЊЕ			Машинск и	ЧИШЋЕЊЕ		Машинск и	ПРАЊЕ		
	ЧИШЋЕЊЕ РУЧНО			Маш ин. 07 ^h - 14 ^h	ЧИШЋЕЊЕ РУЧНО		Машин.	Прање	22 нед	22 нед	22 нед	22 нед	ЧИШЋЕЊЕ		30 нед	30 нед	30 нед	30 нед
	07 ^h -14 ^h	14 ^h -21 ^h	21 ^h -07 ^h	07 ^h - 14 ^h	07 ^h - 14 ^h	14 ^h - 21 ^h	07 ^h -14 ^h	22 ^h -06 ^h	07 ^h -14 ^h	14 ^h -21 ^h	21 ^h -07 ^h	07 ^h -14 ^h	07 ^h -14 ^h	14 ^h -21 ^h	07 ^h -14 ^h	22 ^h -06 ^h		
Трг Радомира Вујовића	7	7	7	7	7		6	343420	343420	343420		468300	468300		802800			
Табачка Чаршија	7	7	7	7	7		6	723800	723800	723800		987000	987300		1206000			
Трг Ослобођења	7	7	7	7	7		6	170324	170324	170324		232260	232260		435600			
Парма	7	7	7	7	7			27720	27720	27720		37800	37800					
Стари Корзо	7	7	7	7	7			628320	628320	628320		856800	856800		557280			
Кнеза Лазара I	7	7	7	7	7		6	243936	243936	243936		332640	332640		419400			
Лењинова	7	7	7	7	7		6	326634	326634	326634		445410	445410		599940			
Т.Ц.Барили	7	7	7	7	7			271194	271194	271194		369810	369810					
15-и Октобар	7	7	7	7	7		3	162624	162624	162624		221760	221760		95014			
Дринска	7	7	7	7	7		6	256718	256718	256718		345450	345450		448020			
Воје Дулића	7	7	7	7	7		6	543158	543158	543158		708750	708750		935820			
Јована Шербановића	7			7		2	6	850080				1159200		55200	1522800			
Булевар	7	7	7	7	7		6	543158	543158	543158		740670	740670		748260			
Таковска и градско сокаче	7	7	7	7	7		6	371910	371910	371910		507150	507150		650160			
Драже Марковића	7	7	7	7	7		6	68376	68376	68376		93240	93240		144720			
Вељка Дугошевића	7	7	7	7	7		6	257950	257950	257950		351750	351750		397980			
Синђелићева	7	7	7	7	7		6	231616	231616	231616		315840	315840		669420			
Лоле Рибара	7	7	7	7	7		6	1316700	1316700	1316700		1795500	1795500		2359800			
Моше Пијаде	7	7	7	7	7		6	851466	851466	851466		1161090	1161090		1610820			
Љубовијска	6			6			3	130680				178200			148500			
Вука Караџића I	6			1	6	1	3	396396			17160	540540		23400	480870			
Боже Димитријевића	6			6			6	940896				1283040			1997640			

Чеде Васовића	6		1	6	1	3	1049532		37620	1431180	51300	1177290
Косовска	6			6		3	1116060			1521900		1241550
Његошева	6			6		3	160512			218880		153000
Немањина I	6		1	6	1	3	514800		13200	702000	18000	405000
Југ Богдана	6			6		3	256476			349740		174870
Шумадијска I	6			6		4	437712			596880		596760
Вардарска	6			6		4	83424			113760		227520
Светосавска	6			6		4	251328			342720		473280
Доситејева	6			6		4	121176			165240		162960
Р.М.Руса	6			6		4	44880			61200		102000
К.М. Венац	6		1	6	1	2	689700		41800	940500	57000	541500
Браничевска	6			6		2	79200			108000		106560
Х.Велка I	6			6		3	91080			124200		102600
Немање Томића (Бр.јед - В.Кар.)	6			6		2	97944			133560		67200
Драже Марковића	6			6			248490			338850		
Симе Симића	4		1	4	1	2	31680		7920	43200	10800	64800
7-ог Јула	4		1	4	1	2	114840		12760	156600	17400	139200
Братства Јединства	4		2	4	2	3	862400		123200	1176000	168000	1638000
Дунавска I	4		2	4	2	2	192720		32120	262800	43800	131400
Партизанска (Дунав.-Далмат.)	2		2	2	2	2	431200		123200	588000	168000	1092000
Далматинска	2		2	2	2	2	49456		49456	67440	67440	269760
Босанска	2		2	2	2	2	40304		40304	54960	54960	218640
Пролетерска	2		2	2	2	1	40304		40304	54960	54960	109320
Илије Гојковића	2		2	2	2	2	349844		78320	477060	106800	786000
Индустријска	2		2	2	2	2	372020		74800	507300	102000	838500
Делиградска	2		2	2	2		76120		30448	103800	41520	51900
Топличина I део	6			6		1	52800			72000		60000
Поречка	2		2	2	2		117480		78320	160200	106800	
Колубарска	2		2	2	2	1	45760		18304	62400	24960	49920
Немање Томића (В.Кар. - Б.Димитр.)	1			2			20152			27480		

В.Карацића II	1		2	2		2	1	16940			8800	46200		12000	35100
Космајска	1		2	2		2	1	19800			26400	54000		36000	72000
Стишка	1		2	2		2	1	188100			66880	513000		91200	393300
Немањина II	2		2	2		2	2	52800			26400	72000		36000	180000
ЈНА I (В.Кар.- Н. Томића)	2			2			2	86240				117600			211680
У К У Р Н О								1806035	733902	4	947716	2489781	997152	0	2810445
								0	7339024	4	947716	0	0	1347540	4

Каква су задужења ЈКП“Комуналне службе“ у оквиру јавне хигијене Костолца

	УЛИЦА	УЧЕСТАЛОСТ НЕДЕЉА		УКУПНО ПОВРШИНЕ НЕДЕЉНО		УКУПНО ГОДИШЊЕ У м ²	
		Чишћење	Прање	Чишћење	Прање	Чишћење	Прање
		од 7x - 14x	од 21x - 05x	м ²	м ²	52 недеље	30 недеља м ²
1	ВЕЉКА ДУГОШЕВИЋА 1. - ДЕО	5	5	19890	12155	1034280	364650
	ВЕЉКА ДУГОШЕВИЋА 2. ДЕО	2	2	1080	5400	56160	162000
2	НИКОЛЕ ТЕСЛЕ	5	5	15390	33000	800280	990000
3	ЈАДРАНСКА	5	5	8525	10500	443300	315000
4	СТЕВАНА НЕМАЊЕ	5	5	7500	15000	390000	450000
5	ТРУДБЕНИЧКА	3	3	5628	18432	292656	552960
6	ПРВОМАЈСКА	5	5	12200	25320	634400	759600
7	РУДАРСКА	5	3	2260	3390	117520	101700
8	НИКОЛЕ ГРАОНИЋА	5	3	8910	9315	463320	279450
9	13.ОКТОБАР И ХАЛА	5	5	12840	18900	667680	567000
10	БОЖЕ ДИМИТРИЈЕВИЋА	5	5	13310	15900	692120	477000
11	ЗАДРУГАРСКА	3	1	1950	1350	101400	40500
12	САВЕЗА БОРАЦА	2	1	500	700	26000	21000
13	ВОЈВОДЕ МИШИЋА	3	3	4500	18000	234000	540000
14	8. МАРТА	3	3	3204	8101	166608	243030

15	ХОМОЉСКА	2	1	568	426	29536	12780
16	4. ЈУЛИ	2	1	848	1060	44096	31800
17	7. ЈУЛИ	3	1	3390	2260	176280	67800
18	ПАРТИЗАНСКА	3	3	7200	10800	374400	324000
19	ЂУРЕ ЈАКШИЋА	3	3	2886	7215	150072	216450
20	ПОРЕЧКА	3	3	7680	16500	399360	495000
21	ДУНАВСКА	3	1	5312	1312	276224	39360
22	ЦАРА ДУШАНА	2	1	380	475	19760	14250
23	ЛОЛЕ РИБАРА	2	1	1000	1250	52000	37500
24	САВЕ КОВАЧЕВИЋА	2	1	2600	3125	135200	93750
25	КАРАЂОРЂЕВА	5	2	12110	5740	629720	172200
26	ЗЕТСКА	2	1	312	390	16224	11700
27	ИЛОЧКА	2	1	312	390	16224	11700
28	ПЛИТВИЧКА	2	1	380	475	19760	14250
29	ЗВИШКА	2	1	520	650	27040	19500
30	ИНДУСТРИЈСКА	3	1	1962	2060	102024	61800
31	ГОРАНСКА	2	1	600	750	31200	22500
32	ОМЛАДИНСКА	2	1	400	500	20800	15000
33	ФРУШКОГОРСКА	2	1	536	670	27872	20100
34	ЗЛАТАРСКА	2	1	708	885	36816	26550
35	УЖИЧКА	2	1	2232	1395	116064	41850
36	СТИШКА	2	1	480	540	24960	16200
37	СТАЗЕ И ТРГ У РУДАРСКОЈ	2		2688		139776	
	УКУПНО			172,791.00	254,331.00	8,985,132.00	7,629,930.00

Каква су задужења ЈКП“Комуналне службе“ у оквиру одржавања јавних зелених површина у Пожаревцу

ВРСТА РАДА	1. Категорија			2. Категорија			3. Категорија		
	Количина	Јед. мере	Учест.	Количина	Јед. мере	Учест.	Количина	Јед. мере	Учест.
Одржавање хиг. зелених површина	18648	м ²	365						
Чишћење стаза и пражњење корпи	6400	м ²	365						
Чишћење корова са стаза	3800	м ²	5						
Маш. Кошење И категорије	22400	м ²	18	31680	м ²	9	12100	м ²	5
Пролећно грабуљање травњака	22400	м ²	2	31680	м ²	2	12100	м ²	2
Скупљање лишћа, грања	15680	м ²	15	31680	м ²	9	12100	м ²	5
Заливање распрскивачима	12100	м ²	40						
Заливање цистерном	1890	м ²	20						
Заливање цревом	1246	м ²	30						
Прихрана травњака	23000	м ²	1						
Подизање травњака	2000	м ²	1						
Орезивање живе ограде	2436	м ²	5	4568	м ²	5			
Окопавање живе ограде	812	м ²	3						
Орезивање шибља (више)	200	ком	4	250	ком	3			
Орезивање шибља (ниже)	300	ком	4	250	ком	3			
Окопавање шибља	500	ком	2						
Заливање шибља	170	ком	15						
Чишћење снега са стаза	6400	м ²	12						
Набавка соли	1280	кг	10						
Садња цвећа	410	м ²	2						
Окопавање и плевљење цвећа	410	м ²	8						
Заливање цветних површина	410	м ²	40						
Загртање и одгртање ружа	464	ком	2						
Орезивање ружа	464	ком	5						
Окопавање ружа	464	ком	8						
Садња нових ружа	100	ком	1						
Заливање ружа	464	ком	30						

Подизање круне	150	ком	1						
Формирање курне младих садница	100	ком	1						
Формирање круне аутодиз.	100	ком	1						
Санитарна сеча на слоб.површинама	50	ком	1						
Сеча грана испод надз. Инсталација	100	ком	1						
Сеча грана које надвисују објекте	50	ком	1						
Окопавање дрвореда	980	ком	6						
Заливање младих садница	160	ком	4						
Садња цвећа у жардињерама - вел.	26	ком	2						
Садња цвећа у жардињерама - сред..	56	ком	2						
Садња цвећа у жардињерама - мале	10	ком	2						
Окопавање жардињера - велике	26	ком	8						
Окопавање жардињера - средње	56	ком	8						
Окопавање жардињера - мале	10	ком	8						
Заливање жардињера - велике	26	ком	40						
Заливање жардињера - средње	56	ком	40						
Заливање жардињера - мале	10	ком	40						
УКУПНО:									

Задужења предузећа оквиру одржавања јавних зелених површина у Костолцу

ВРСТА РАДА	И КАТЕГОРИЈА			ИИ КАТЕГОРИЈА			ИИИ КАТЕГОРИЈА		
	Количина	Јед. мере	Учест.	Колич.	Јед. мере	Учест.	Колич.	Јед. мере	Учест
Одржавање хиг. зел. површ.	29793	м2	312						
Чишћење стаза и пр. корпи	1670	м2	312						
Пролећно грабуљање	44279	м2	1	11950	м2	1	8743	м2	1
Јесење грабуљање	15546	м2	5	11950	м2	1	8743	м2	1
Маш. кошење	30693	м2	10	11950	м2	6	8743	м2	5
Орезивање живе ограде	1513	м2	5						
Окопавање ж. Ограде	505	м2	1						
Орезивање шибља - више	300	ком	4						
Орезивање шибља - ниже	200	ком	4						
Окопавање шибља	500	ком	2						
Формирање курна младих садница	50	ком	1						
Заливање младих садница	12	ком	4						
Формирање круне аутодиз.	50	ком	1						
Подизање круне	100	ком	1						
Санитарна сеча - слоб. површ.	25	ком	1						
Санитарна сеча испод надземних инсталација	29	ком	1						
Санит. сеча грана које надв. објекте	30	ком	1						
УКУПНО :									

Како ради службе Гробљанске услуге у Пожаревцу/Костолцу?

Рад службе гробља одвија се у складу са Законом о сахрањивању (Сл.гласник СРС 20/77, 24/85, 6/89 и СЛ гласник РС 53/93, 67/93, 48/94 и 101/2005

Како ради служба Пијачне услуге у Пожаревцу/Костолцу?

Рад службе пијаце одвија се у складу са Одлуком о пијацама (Сл.Гласник Града Пожаревца бр.4/09)

Рад прихватилишта за псе и мачке луталице

Прихватилиште за псе и мачке луталице основано је на основу одлуке скупштине општине Пожаревац 2007. године. Смештено је ван града на имању ЈКП“Комуналне Службе“.

У оквиру прихватилишта налази се ветеринарска амбуланта, као и склониште за луталице, капацитета око 50 животиња.

У служби су формиране две мобилне екипе за уклањање луталица са улица, опремљене возилима и одговарајућом опремом, као и служба за информисање власника паса и мачака.

Код пријема животиња у прихватилиште обавезно се врши здравствени преглед и предузимају мере лечења уколико су потребне. Утврђује се и обавештава власник,ако се животиња изгубила, а за остале у сарадњи са градским друштвом за заштиту животиња обезбеђује удомљавање на територији општине. Сходно законским одредбама задржавање животиња у оквиру прихватилишта је месец дана, уз исхрану, смештај и ветеринарску негу.

4. Опис услуга које ЈКП "Комуналне службе" пружа грађанима и заинтересованим лицима

ЈКП "Комуналне службе" је изузетно сложен и разуђен систем врло значајних делатности, неопходних за нормално функционисање града. Делатности поверене ЈКП „Комуналне службе“ од стране оснивача – Скупштине града Пожаревца, су:

- **Изношење и депоновање смећа**
- **Одржавање хигијене на јавним површинама**
- **Одржавање јавних зелених површина**
- **Пијачне услуге**
- **Гробљанске услуге**
- **Прихватилиште за псе и мачке луталице**
- **Рециклажни центар**

Обављање свих наведених делатности организовано се врши на територији Пожаревца и Костолца. У изради је стратегија управљања комуналним отпадом којом ће се дефинисати начин укључивања околних насеља у Програм изношења и депоновања смећа.

5. Подаци о одобреном буџету

Према Плану и програму рада за 2023.годину, усвојеном од стране Скупштине града Пожаревца, ЈКП „Комуналне службе“ у 2023.години планирају остварење следећих пословних резултата:

Р.бр.	Врста прихода	Ребаланс 2 2023.год.
1	2	7
1	Изношење и депоновање смећа	300,000
	- Привреда	124,000
	- Индивидуални корисници	176,000
2	Јавна хигијена	68,180
3	Пијачне услуге	20,100
4	Ивандански вашар -	3,500
5	Закуп локала	23,600
6	Гробљанске услуге	54,500
7	Зеленило, прилазни путеви и Спомен парк "Чачалица"	36,500
8	Остали приходи	2,000
9	Хватање и чување паса луталица	8,833
10	Приходи од субвенција-Санација депоније	32,000
11	Санација дивљих депонија	3,000
12	Приходи од субвенција-уклањање НУС	6,000
	УКУПНО	558,213

6. За обављање наведених делатности из свог делокруга предузеће располаже са следећим средствима:

За обављање делатности из свог делокруга, предузеће располаже са следећим средствима:

- Специјална комунално возило – Ауто-смећар са системом за пражњење подземних контејнера – 1 ком
- Специјална комунална возила – Ауто-смећар – 13 ком.
- Специјална комунална возила – мини Ауто-смећар 5 ком.
- Специјална комунална возила – Ауто-подизач 7 ком.
- Кипер возила:
 - Електрокипер до 2т – 1 ком
 - Носивости до 2т – 1 ком.
 - Носивости до 3,5т – 1 ком.
 - Носивости до 7т– 8 ком.
- Цистерна за воду – 6 ком.
- Фекална цистерна – 1 ком.
- Ровокопач – утоваривач – 2 ком.
- Булдозер – 2 ком.
- Багер – 1 ком.
- Аутоплатформа за рад на висини – 1 ком.
- Виљушкар – 1 ком.
- Трактори 3 ком.
- Специјална комунална вишенаменска возила
 - Ауточистилица/снегочистач – 4 ком
 - Ауточистилица – 2 ком,
 - Парочистач/снегочистилица – 1 ком,
 - Вишенаменска мала радна машина Авант – 1 ком
- Погребна возила – 2 ком.
- Погребна возила на електро погон
 - возила за превоз покојника – 3 ком.
 - возила за превоз венаца и др. прат. опреме – 2 ком
- Возило за хватање паса и мачака луталица – 2 ком
- Пратећа специјализована механизација и опрема:
 - Зглобна косилица-таруп – 1 ком
 - Самоходне косачице - 4 ком.,
 - Ротационе косе - 1 ком,
 - Чистачи снега - 4 ком,
 - Самоходни усисивачи – 6 ком,
 - Дувачи лишћа - 14 ком,

- Тримери - 21 ком.
- Усисивач лишћа Турбо 400 – 1 ком
- Преса за ПЕТ амбалажу ORWAK – 2 ком.

Возила и опрема за регионални систем управљања отпадом

- Тегљач са приколицом – 4 ком.
- Аброл контејнер – 8 ком
- Постројење за предтретман отпада – 1 ком

7. Опис услуга које ЈКП „Комуналне службе“ пружа

ВРСТА УСЛУГЕ

ИЗНОШЕЊЕ СМЕЋА:

- индивидуални корисници и кућни савети
- привреда, јавне установе и стоваришта
- угоститељство, занатске радње и интелектуалне услуге
- Киосци до 10 м²
- киосци преко од 10 м² до 20 м²

ЈАВНА ХИГИЈЕНА:

- чишћење
- чакљање
- прање
- поливање

ПИЈАЧНЕ УСЛУГЕ:

- закуп тезги - Моше Пијаде "Круг"
- закуп тезги - Шумадијска - зелени део
- закуп тезги - Шумадијска - бувљак
- закуп тезги - Пионирски трг
- пијачнина - 1 тезга 2м пијаца "Круг"
- пијачнина-1 тезга 2м "Шумадијска"
- пијачнина - 1 тезга 2м "Пионирски трг"
- закуп тезги за млечне производе
- закуп тезги за живину -заклана
- Пијачнина бувља пијаца - напољу 1м
- Пијачнина бувља пијаца - у хали 1м
- Пијачнина бувља пијаца - странци 1м
- Пијаца Костолац пијачнина 1 тезга 2м
- Пијаца Костолац пијачнина "бувља пијаца" 1 тезга 2м
- Пијаца Костолац пијачнина "сточна пијаца" 1 тезга 2м
- Закуп локала пијаца Костолац - занати до 6м²
- Закуп локала пијаца Костолац - занати 6-12м²
- Закуп локала пијаца Костолац - занати 12-30м²
- Закуп локала пијаца Костолац - занати преко 30м²
- Закуп локала пијаца Костолац - трговина до 6м²
- Закуп локала пијаца Костолац - трговина 6-12м²
- Закуп локала пијаца Костолац - трговина 12-30м²
- Закуп локала пијаца Костолац - трговина 30м²
- Закуп локала пијаца Костолац -угост.и туризам до 6м²
- Закуп локала пијаца Костолац - угост.и туризам 6-12м²
- Закуп локала пијаца Костолац -угост.и туризам 12-30м²
- Закуп локала пијаца Костолац - угост.и туризам преко 30м²
- Закуп локала пијаца Костолац -финанс и интел.услуге до 6м²
- Закуп локала пијаца Костолац - финанс и интел.услуге 6-12м²

- Закуп локала пијаца Костолац -финанс и интел.услуге 12-30м2
- Закуп локала пијаца Костолац-финанс и интел.услуге преко 30м2
- Закуп пословног простора - Моше Пијаде - затворени простор
- Закуп пословног простора - Моше Пијаде - отворени простор
- Закуп пословног простора - Шумадијска трговина , угоститељство
- Закуп пословног простора - Шумадијска-стари занати-
- Закуп пословног простора Шумадијска -отворени
- Ауто пијаца - улаз возила
- Ауто пијаца - ауто-приколица
- Ауто пијаца - Возило до 2 тоне
- Ауто пијаца - возила до 5 тона
- Ауто пијаца - возила преко 5 тона

ГРОБЉАНСКЕ УСЛУГЕ:

- Закуп гробног места у гробници по 1м2
- закуп гробног места у опсегу по 1м2
- Закуп гробног места у хумци по 1м2
- Накнада за одржавање главних стаза-гробница-опсег-хумка по 1м2
- Сахрањивање у хумци-опсегу
- Сахрањивање у гробници без ископа
- Сахрањивање у гробници-ископ улаза
- Сахрањивање у зиданој раки
- одржавање гробних места за 1 месец по 1 гробном месту
- рушење зида и суво зидање код гробница
- Суво зидање опеком без материјала (дупла рака)
- Озвучење капеле на захтев странке
- Коришћење матичне гробнице на дан
- Коришћење стола за парастос по сату
- Коришћење капеле сале по 1 сату
- Пренос покојника капела-црква-гробно место
- Сакупљање лешева дављеника
- Сакупљање лешева у саобраћајним удесима
- Сакупљање лешева са вешала
- Сакупљање лешева у пожарима
- Сакупљање лешева у распаднутом стању
- Есхумација посмртних остатака до 5 година
- Есхумација посмртних остатака од 5 до 10 година
- Есхумација посмртних остатака од 10 до 15 година
- Есхумација посмртних остатака преко 15 година
- Превоз у локалу до 10 км.
- Чекање возила на захтев странке о 1х
- превоз покојника и опреме преко 10км.
- Спуштање покојника са спрата по 1спрату
- Убацивање покојника у сандук
- Улазак путничког возила у круг гробља
- Улаз теретног возила у круг гробља-намештање споменика
- Накнада за постављање споменика
- Накнада за постављање ограда на старом делу гробља
- Разбијање бетона по једном часу

- Коришћење хладњаче за правна лица по 1 сату када се покојник не сахрањује на гробљима Пожаревац и Костолац
- Накнада за постављање мермера на гробници-опсегу по 1м2
- Издавање дозволе за улазак теретног возила остале потребе

Прихватилиште за псе и мачке луталице

- Карантински дан-смештај паса луталице(хватање, евидентирање, превоз, смештај, исхрана)
- Услуге по једном радном дану за ангажовање једног радника (ефективни рад у часовима)
- Рад возила Службе 300 хигјена по сату
- Скупљање уинулих паса и мачака

8. Опис поступка за подношење захтева државном органу

Подношење захтева, жалби, достављање дописа и сва друга службена комуникација са предузећем ЈКП „Комуналне службе“ изводи се у писаном или електронском облику достављањем лично или путем поште на адресу:

ЈКП „Комуналне службе“

Моше Пијаде 2,

Пожаревац

или на

e-mail : komsluzbepo@s66.rs

9. Преглед захтева, жалби и других непосредних мера предузетих од стране заинтересованих лица

Преглед захтева, жалби и других непосредних мера предузетих од стране заинтересованих лица извршиће се одмах по добијању истога, а одговор у писаном или електронском облику биће достављен заинтересованој странци у року од 15 дана од дана пријема захтева, односно и раније уколико се странка позове на непосредне разговоре ради превазилажења проблема.

10. Подаци о начину и месту чувања информација

Изворне информације чувају се у архиви предузећа у писаном и електронском облику. Све информације чувају се у законом прописаним роковима, а након истека рока предају се одговарајућој институцији на даље чување.

11. Подаци о врстама информација које ЈКП „Комуналне службе“ ставља на увид

ЈКП „Комуналне службе“ на увид ставља све информације у складу са Законом о слободном приступу информацијама од јавног значаја, као и друге информације које могу бити од користи грађанима.

12. Подаци о томе на који начин се може поднети захтев ЈКП „Комуналне службе“ за остваривање права на приступ информацијама

Захтев се може поднети на законом прописан начин односно у складу са поступком за подношење захтева ЈКП „Комуналне службе“ описаном раније

13. Функције старешина државног органа и опис њихових овлашћења и дужности

Опис овлашћења и дужности старешина ЈКП „Комуналне службе“ дата су Законом о раду, Статутом предузећа, Општим и појединачним колективним уговором и Правилником о систематизацији радних места.

Руководилац техничког сектора:

Филиповић Срђан

Управник комуналних служби Пожаревац:

Шеф службе „Хигијена“:

Шеф службе „Гробља“:

Шеф службе „Пијаце“:

Шеф службе „Зеленило“:

Шеф службе „Прихватилиште за псе и мачке луталице“:

Управник комуналних служби Костолац:

Шеф службе „Хигијена“ и „Зеленило“:

Шеф службе „Гробље“:

Управник службе одржавања:

Шеф службе „Одржавање“:

Ђорђевић Марјан

Обровић Ненад

Мишић Слободан

Новица Ђорђевић

Вукашиновић Љиљана

Милојковић Зоран

Петровић Владимир

Миновић Љиљана

Станковић Мирјана

Симеоновић Стефан

Ђуришић Бранислав

Руководилац сектора за опште и правне послове:

Ваљаревић Тања

Шеф службе БЗР

Вучковић Мирко

Руководилац финансијско рачуноводствених послова:

Рајић Небојша

Шеф службе „Рачуноводство“:

Шеф службе „Финансијска оператива“:

Шеф службе „Наплата“ :

Бујић Слађана

Маринковић Небојша

Станојков Борис